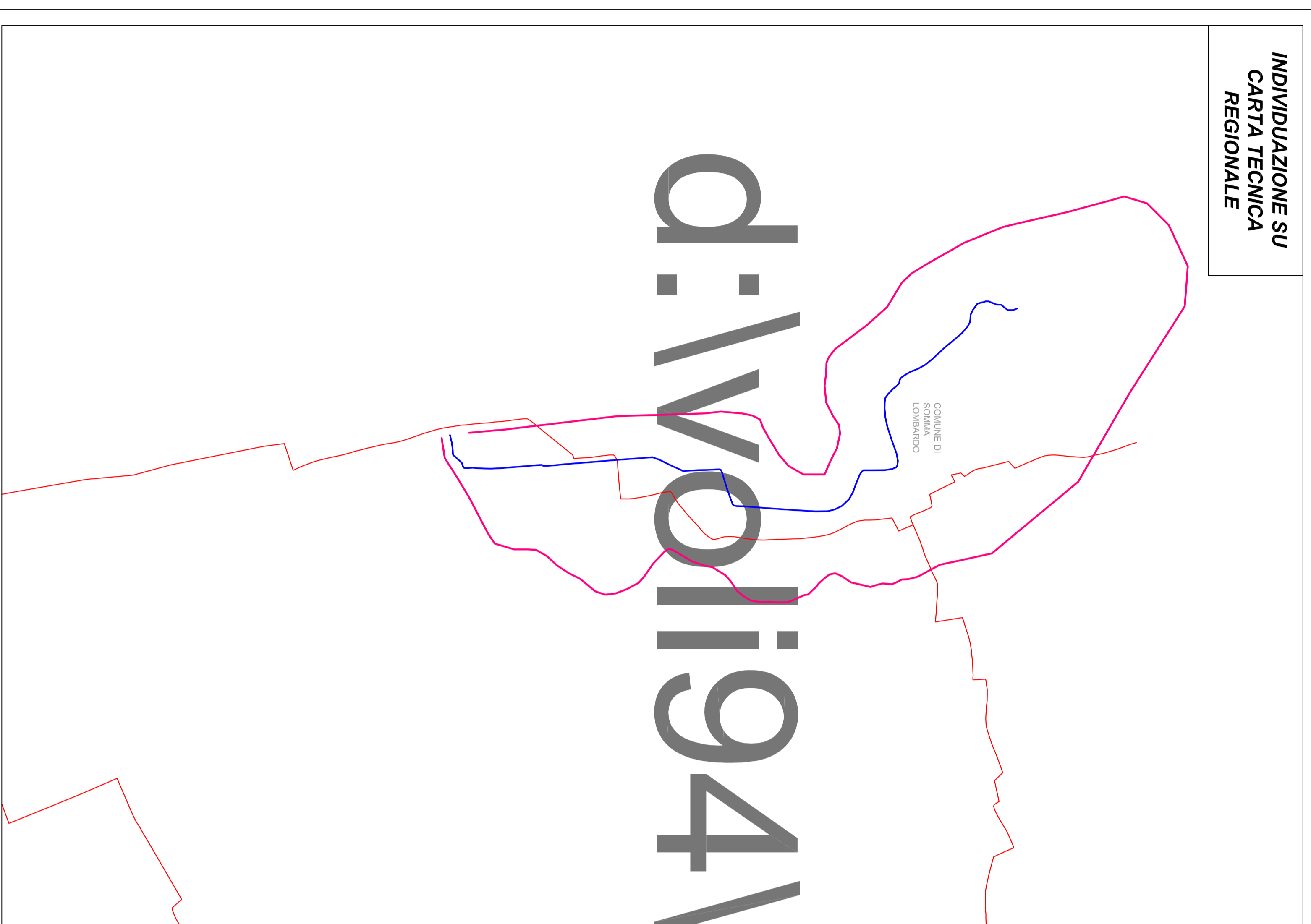
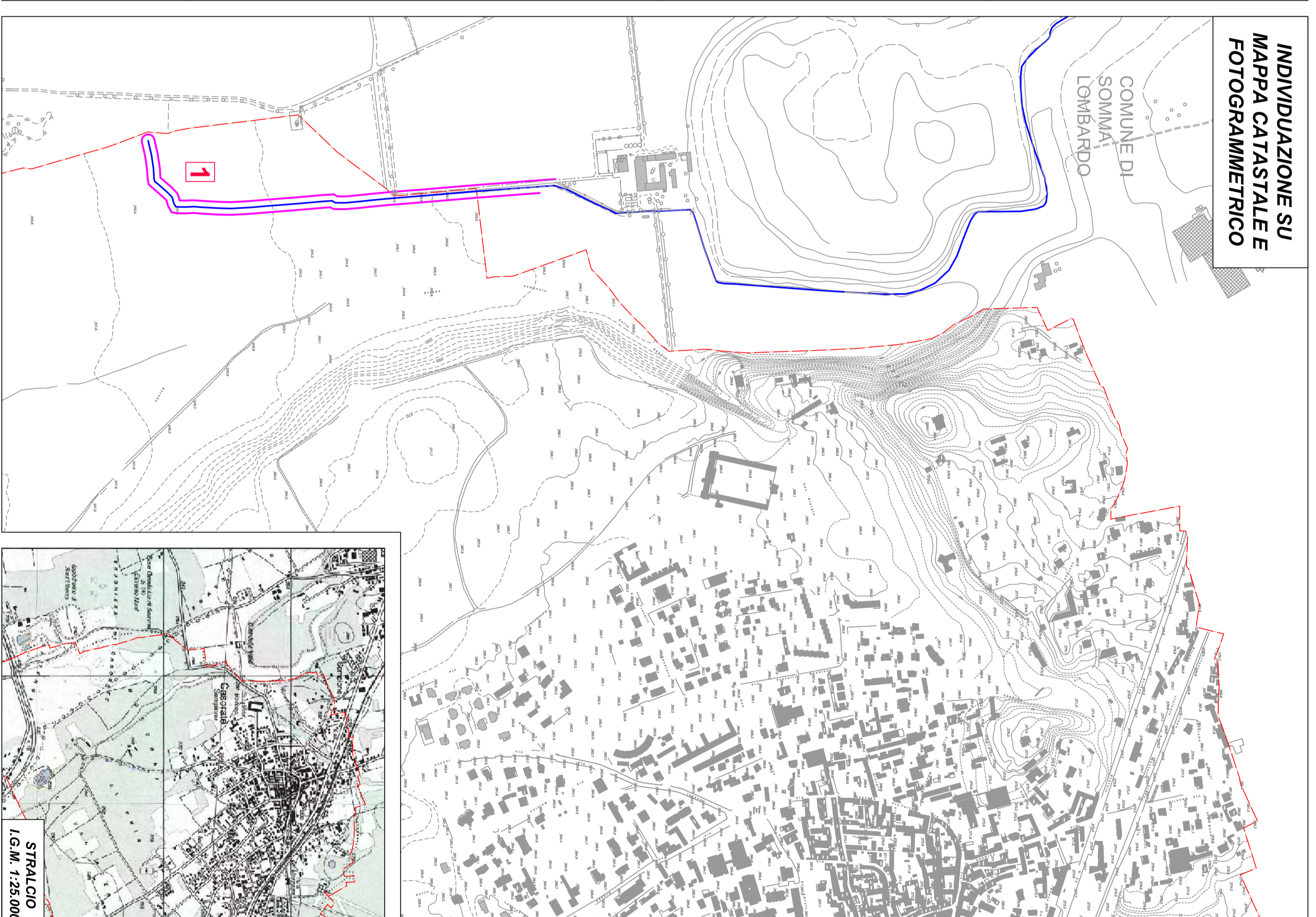



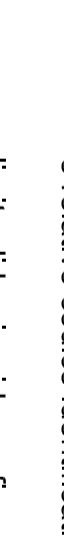
INDIVIDUAZIONE SU
CARTA TECNICA
REGIONALE



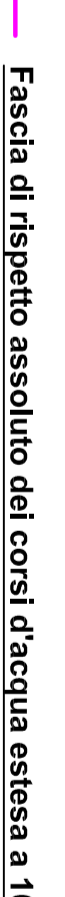
INDIVIDUAZIONE SU
MAPPA CATASTALE E
FOTOGRAMMETRICO

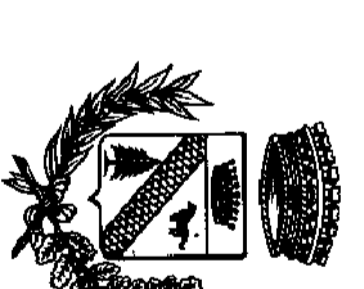


ELEMENTI DEL RETICOLO IDROGRAFICO

-  corso d'acqua in loc. La Valle, appartenente al reticolo idrico minore e relativo codice identificativo
-  limite di bacino idrografico

DELIMITAZIONE TECNICA NOMINATIVA DELLE FASCE DI RISPETTO DEI CORSI D'ACQUA

 Fascia di rispetto assoluto dei corsi d'acqua estesa a 10 m dagli argini fascia di inalienabilità assoluta estesa a 10 m dagli argini secondo quanto definito dal R.D. 523/1904



COMUNE DI CASORATE SEMPIONE
Provincia di Varese

COMPONENTE GEOLOGICA, IDROGEOLOGICA E
SISMICA DEL PIANO DI GOVERNO DEL TERRITORIO
(Art. 57 della L.R. 11 Marzo 2005, n. 12)

**Individuazione del reticolo
idrografico principale e minore**

Tav. 5

Scale 1:10.000 - 1:5.000

Dot. Geol. Marco Parmigiani

Studi, consulenze e progetti nel settore della ingegneria
e geologia ambientale

Via R. Sacco, 3 - Trassano (VI) - Tel/Fax 0331 - 819770

e-mail: marco@ingegneriamarco.it

C.F. PROVINCIA 029871 - P.IVA 02277070723

Novembre 2009