

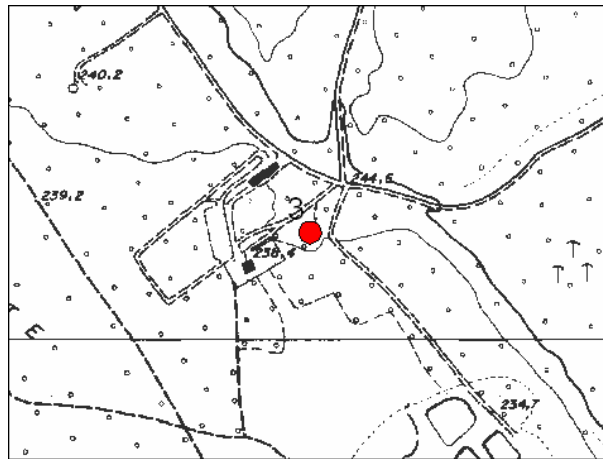
Allegato 2
Schede dei pozzi pubblici

1 - DATI IDENTIFICATIVI

SCHEDA PER IL CENSIMENTO DEI POZZI

n° di riferimento e denominazione (1)	Pozzo n. 3 - Tensa		
Località	Via Isonzo - Tensa		
Comune	Casorate Sempione		
Provincia	Varese		
Sezione CTR	A5c3		
Coordinate chilometriche Gauss Boaga (da CTR)	Latitudine	1479535	
	Longitudine	5056141	
Quota (m s.l.m.)	240		
Profondità (m da p.c.)	90,5		

UBICAZIONE POZZO (STRALCIO CTR)



2 - DATI CARATTERISTICI DELL'OPERA

Proprietario	A.C. Casorate Sempione
Ditta Esecutrice	bistoletti
Anno	1966
Stato	
Attivo	X
Disuso (2)	
Cementato	
Altro	
Tipologia utilizzo (3)	potabile
Portata estratta (mc/a e lt/sec)	125.766 mc/a 4 l/s

SCHEMA DI COMPLETAMENTO

Tubazioni (4)							
Tubazione n.	Diametro mm	da m	a m	Filtri	da m	a m	
1	350		0	87,5	1	60	81,5
Setti impermeabili (5)							
Tipo	da m			a m			

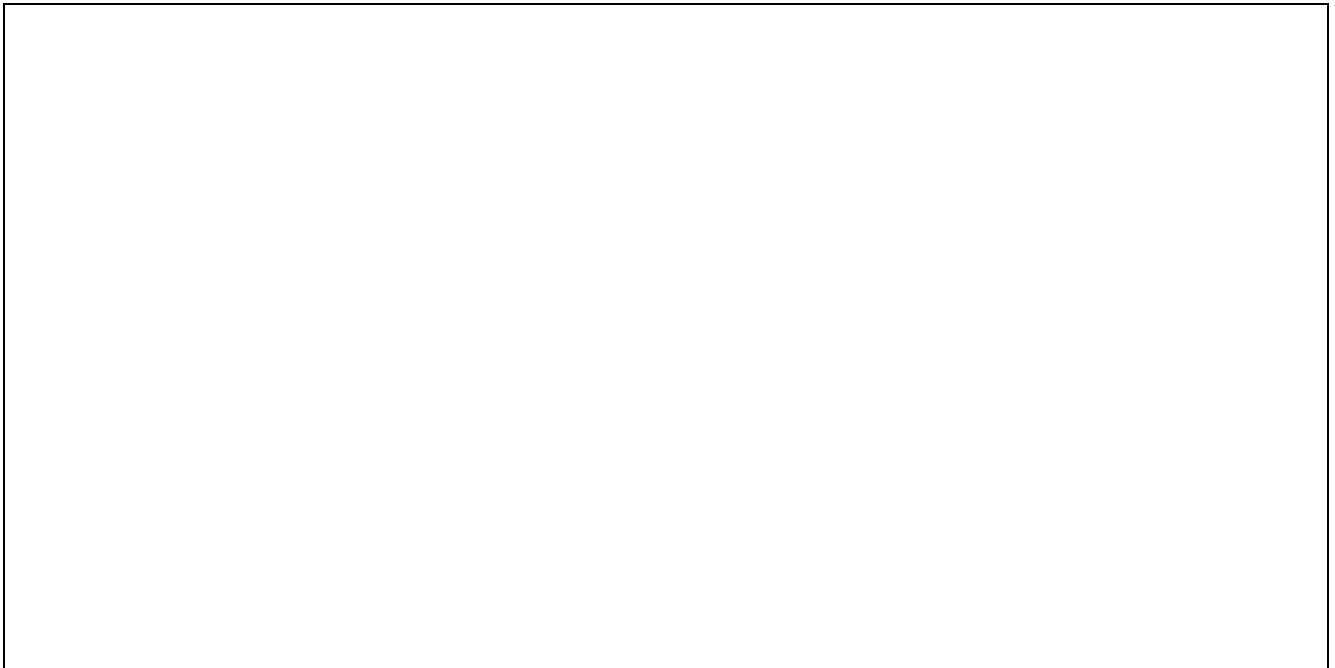


3 – STRATIGRAFIA

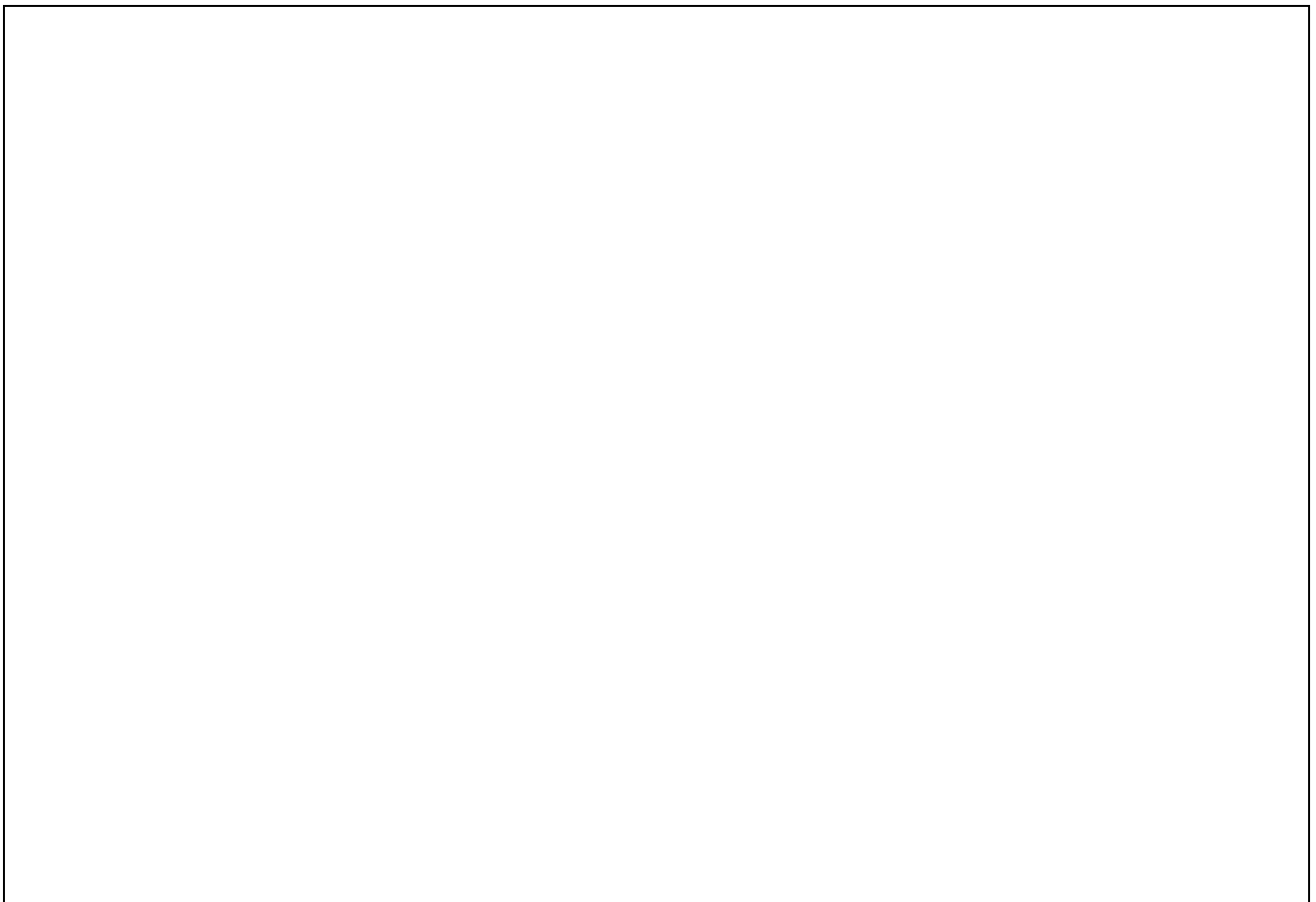
Allegata di seguito



5 – SERIE STORICHE SOGGIACENZA E PARAMETRI IDROGEOLOGICI (6)



6 - IDROCHIMICA (7)





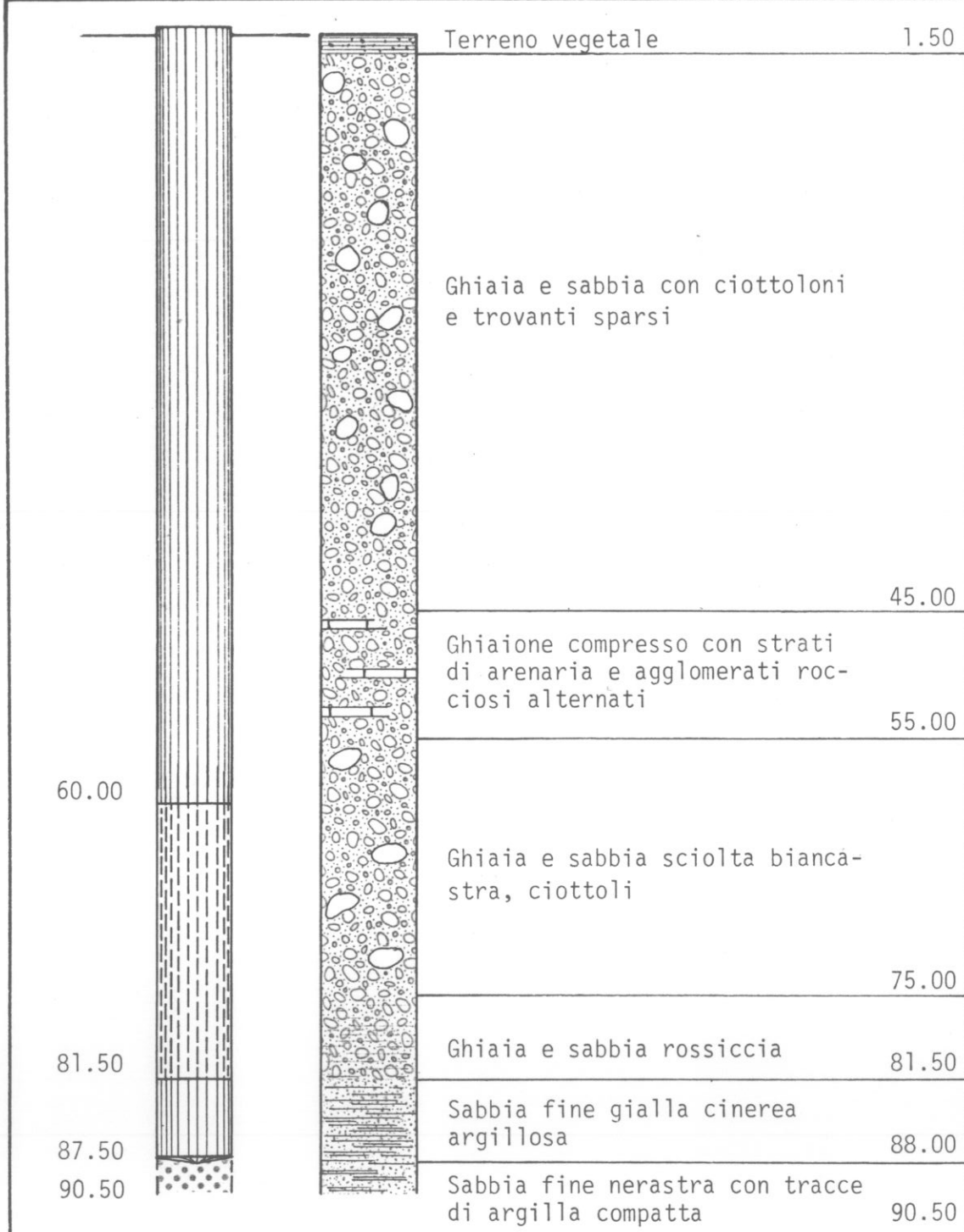
7 – PERIMETRAZIONE DELLE AREE DI SALVAGUARDIA (8)

CRITERI DI PERIMETRAZIONE (AREA DI RISPETTO)					
geometrico	vigente	temporale		idrogeologico	
data del provvedimento di autorizzazione					

Vedi perimetrazione zona di rispetto in Tav. 2 e Tav. 8 allegate

NOTE ESPLICATIVE PER LA COMPILAZIONE DELLA SCHEDA

1. Nel caso all'opera sia già stata attribuito un codice, si chiede di riportarlo senza modificarlo, altrimenti si può procedere a assegnare una nuova numerazione
2. Disuso: si intende che il pozzo non è utilizzato, ma non è stato regolarmente sigillato
3. Potabile, Industriale, Agricolo, misto, altro
4. Indicare il numero delle tubazioni installate ed i rispettivi diametri
5. Indicare il tipo e la profondità dei setti impermeabili installati
6. Allegare tutti i dati disponibili relativi a prove di pompaggio e relativa interpretazione (con indicazione della portata critica), misurazioni dei livelli statici e dinamici (chiaramente datati), qualsiasi dato che aiuti a quantificare le caratteristiche degli acquiferi filtrati
7. Indicare (citandone le fonti) le caratteristiche idrochimiche degli acquiferi filtrati ed allegare i referti di analisi chimiche disponibili
8. Indicare accanto al tipo di metodo utilizzato per la delimitazione gli estremi dell'autorizzazione rilasciata dall'Ente competente (se presente)



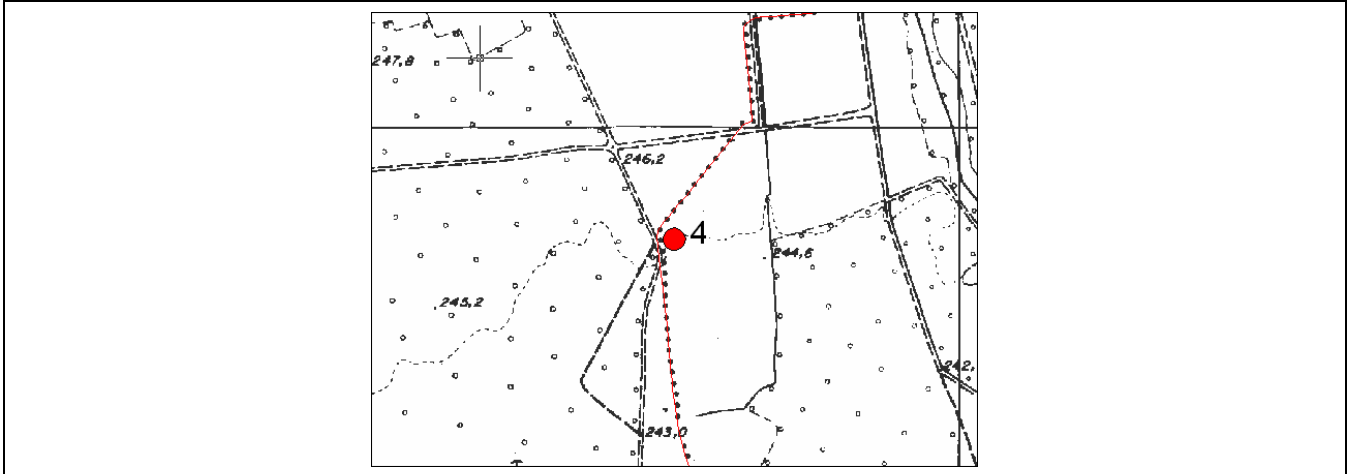
| 350 |

F.
Tav.
Qt. 240
Mapp. 3744
Sez. A5c3
DITTA PERFORATRICE
Bistoletti
DATA
1966
L. S.
58.0
L. D.
61.0
Q (l/sec)
25

**1 - DATI IDENTIFICATIVI****SCHEDA PER IL CENSIMENTO DEI POZZI**

n° di riferimento e denominazione (1)	Pozzo n. 4 – La Valle		
Località	La Valle		
Comune	Casorate Sempione		
Provincia	Varese		
Sezione CTR	A5c3		
Coordinate chilometriche Gauss Boaga (da CTR)	Latitudine	1478623	
	Longitudine	5056854	
Quota (m s.l.m.)	240		
Profondità (m da p.c.)	100		

UBICAZIONE POZZO (STRALCIO CTR)

**2 - DATI CARATTERISTICI DELL'OPERA**

Proprietario	A.C. Casorate Sempione
Ditta Esecutrice	Bistoletti
Anno	1984
Stato	
Attivo	X
Disuso (2)	
Cementato	
Altro	
Tipologia utilizzo (3)	potabile
Portata estratta (mc/a e lt/sec)	485.763 mc/a 15 l/s

SCHEMA DI COMPLETAMENTO

Tubazioni (4)						
Tubazione n.	Diametro mm	da m	a m	Filtri	da m	a m
1	400		0	100	1	69,50
					2	81,50
						72,50
						86,00
Setti impermeabili (5)						
Tipo	da m			a m		

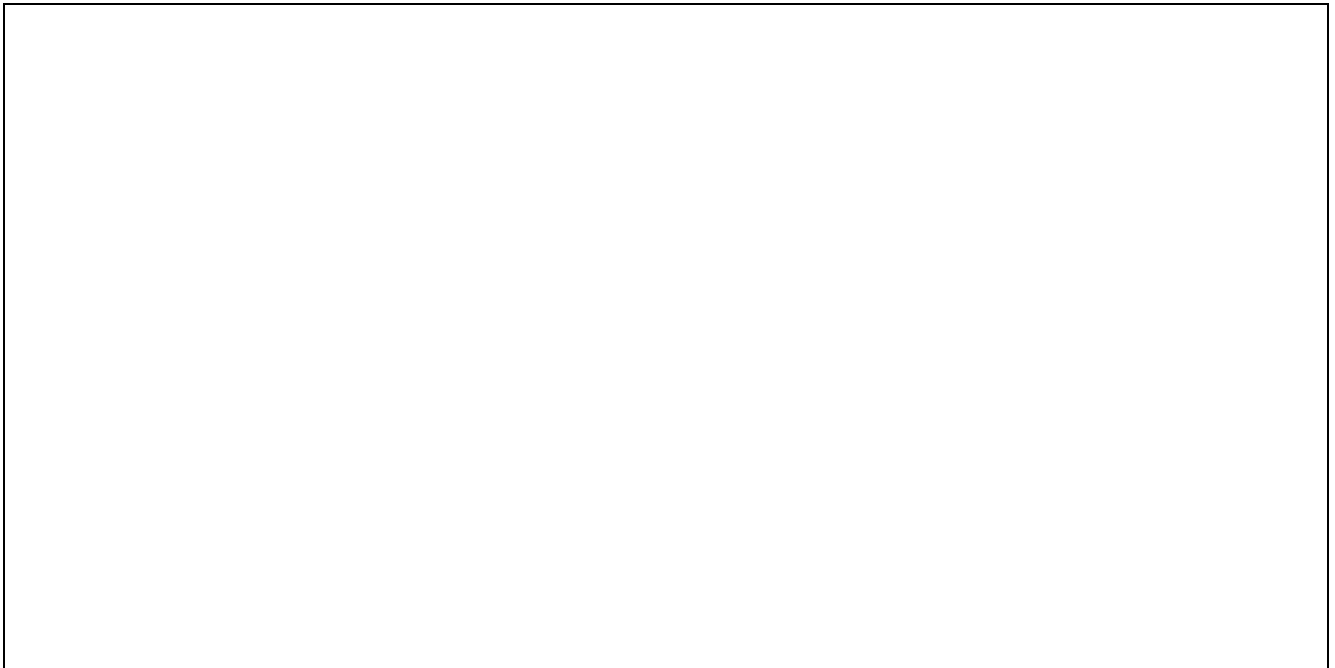


3 – STRATIGRAFIA

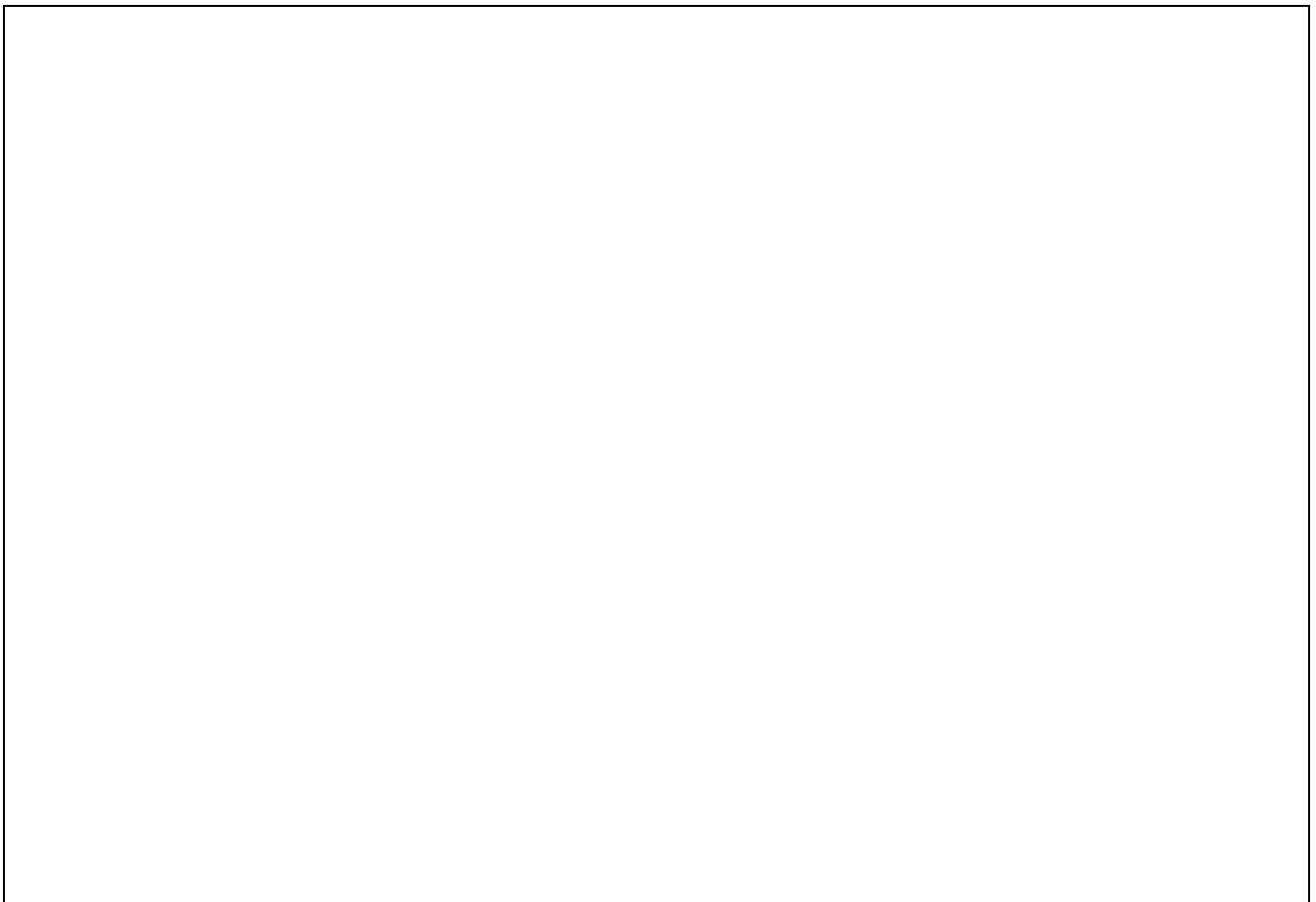
Allegata di seguito



5 – SERIE STORICHE SOGGIACENZA E PARAMETRI IDROGEOLOGICI (6)



6 - IDROCHIMICA (7)



**7 – PERIMETRAZIONE DELLE AREE DI SALVAGUARDIA (8)**

CRITERI DI PERIMETRAZIONE (AREA DI RISPETTO)					
geometrico	vigente	temporale		idrogeologico	
data del provvedimento di autorizzazione					

Vedi perimetrazione zona di rispetto in Tav. 2 e Tav. 8 allegate

NOTE ESPLICATIVE PER LA COMPILAZIONE DELLA SCHEDA

9. Nel caso all'opera sia già stata attribuito un codice, si chiede di riportarlo senza modificarlo, altrimenti si può procedere a assegnare una nuova numerazione
10. Disuso: si intende che il pozzo non è utilizzato, ma non è stato regolarmente sigillato
11. Potabile, Industriale, Agricolo, misto, altro
12. Indicare il numero delle tubazioni installate ed i rispettivi diametri
13. Indicare il tipo e la profondità dei setti impermeabili installati
14. Allegare tutti i dati disponibili relativi a prove di pompaggio e relativa interpretazione (con indicazione della portata critica), misurazioni dei livelli statici e dinamici (chiaramente datati), qualsiasi dato che aiuti a quantificare le caratteristiche degli acquiferi filtrati
15. Indicare (citandone le fonti) le caratteristiche idrochimiche degli acquiferi filtrati ed allegare i referti di analisi chimiche disponibili
16. Indicare accanto al tipo di metodo utilizzato per la delimitazione gli estremi dell'autorizzazione rilasciata dall'Ente competente (se presente)

